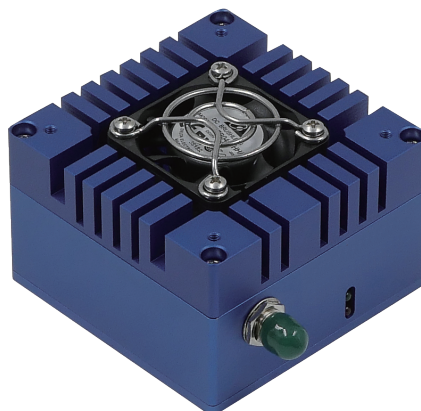


# 830nm系列拉曼稳谱激光器

## 产品简介

830系列稳是中心波长在830nm，功率为500mW，为满足拉曼光谱测量应用的稳光谱激光器模块。该产品基于外腔式体光栅技术开发的，可提供光谱分析仪器所需的窄线宽、稳光谱和稳功率的激光输出。内置PD和TEC制冷模块使得该系列激光器模块具有良好的光谱特性和功率特性。

Laser830-5H系列激光器模块可提供多种输出模式，例如自由空间输出、光纤输出等。其输出接口为SMA905。在此基础上，可根据客户的需求提供“OEM定制服务”和“ODM二次开发服务”，并提供相应的技术支持。



## 产品参数

型号	Laser830-5HSUO	Laser830-5HFUO
物理参数		
尺寸	79 × 65 × 19 mm	73 × 73 × 46mm
重量	200 g	363 g
设备参数		
激光功率	0~500mW (可调), 典型值@450mW(max)	
功率稳定性	<2 % P-P (4hrs)	
输出方式	SMA905	FC/PC
寿命	10,000 hrs	
噪声	<1% RMS (10Hz~100MHz)	
电源电压	5 V	5v
光纤参数		
峰值波长	830 nm ± 0.5 nm	
适配光纤	105 μm, 0.22 N.A	
谱线宽度	<0.1 nm	
光谱稳定(温度)	<0.005 nm/°C (标准)	
环境参数		
工作温度	0°C ~ 40°C	
工作湿度	5% ~ 85%	
预热时间	15 min	